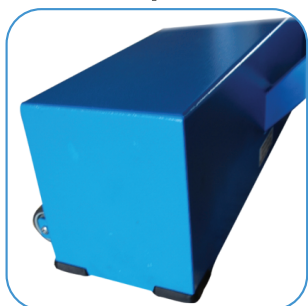


Poteaux de Badminton BM-1000

NOTICE D'UTILISATION

Première installation

Étape 1



Retirez les deux plots de stabilisation du transport, placé sur les angles intérieurs du poids. conservez les deux plots côté roulettes

Étape 2



Placez les poteaux sur les lignes latérales de doubles. Ensuite, installez le filet en enroulant la corde supérieure autour des taquets des deux poteaux.

Étape 3



à l'aide de la molette ci-dessus, réglez la hauteur du poteau afin que la bande du filet se trouve à 1,55 m du sol (au niveau de la ligne de doubles).

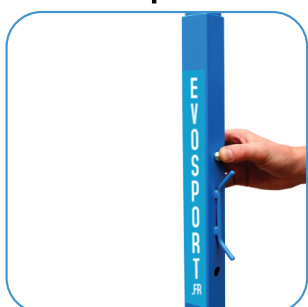
Étape 4



Une fois le filet tendu, attachez les drisses du bas de filet aux taquets inférieurs du poteau. La hauteur au centre du filet doit se situer à 1,524 m.

Réglage Handibad/Minibad

Étape 1



Placez les poteaux sur les lignes latérales de doubles. Pressez le bouton et accompagnez la descente de la partie supérieure du poteau jusqu'à ce que le bouton s'enclenche dans son encoche inférieure.

Étape 2



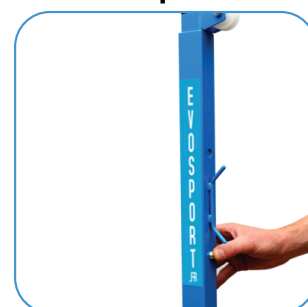
Installez le filet en enroulant la corde supérieure autour des taquets des deux poteaux.

Étape 3



Pour affiner vos réglages, vous pouvez jouer avec la molette du pied du poteau. La réglementation exige une hauteur sur la ligne de doubles de 1,40 m, et au centre du filet de 1,372 m.

Étape 4



Pour replacer le poteau en hauteur classique, détendez d'abord le filet. Pressez le bouton et tirez le poteau jusqu'à ce que le bouton se réenclenche dans son encoche supérieure.

Poteaux de Badminton BM-1000

NOTICE D'UTILISATION

Déplacement

Faites basculer le poteau vers vous d'environ 45°, puis poussez (ou tirez) l'ensemble. L'inclinaison doit être suffisante pour éviter un frottement au sol.

Reposez délicatement le dispositif au sol. Le déplacement ne doit se faire que sur les roues, jamais en faisant glisser le poteau.

Entretien

Le poteau de badminton BM-1000 ne nécessite pas d'entretien particulier.

Veillez toutefois à contrôler régulièrement les points suivants :

- Le serrage des roulettes, ainsi que la poulie supérieure;
- La solidité des soudures.